

ARCHIPEL ET DUNES D'ESSAOUIRA

4.000 HA - CLASSÉ SITE RAMSAR EN 2005



Site côtier atlantique composé de dunes de sable littorales vives et fixées (3.000 ha), d'un petit archipel côtier (30 ha) situé à 800 m du rivage, d'eaux marines peu profondes, de côtes rocheuses, de plages sableuses. L'importance de ce complexe vient surtout de sa flore (*plusieurs endémiques macaronésiennes*) et de sa faune (*oiseaux rares ou menacés, reptiles et mammifères endémiques*).

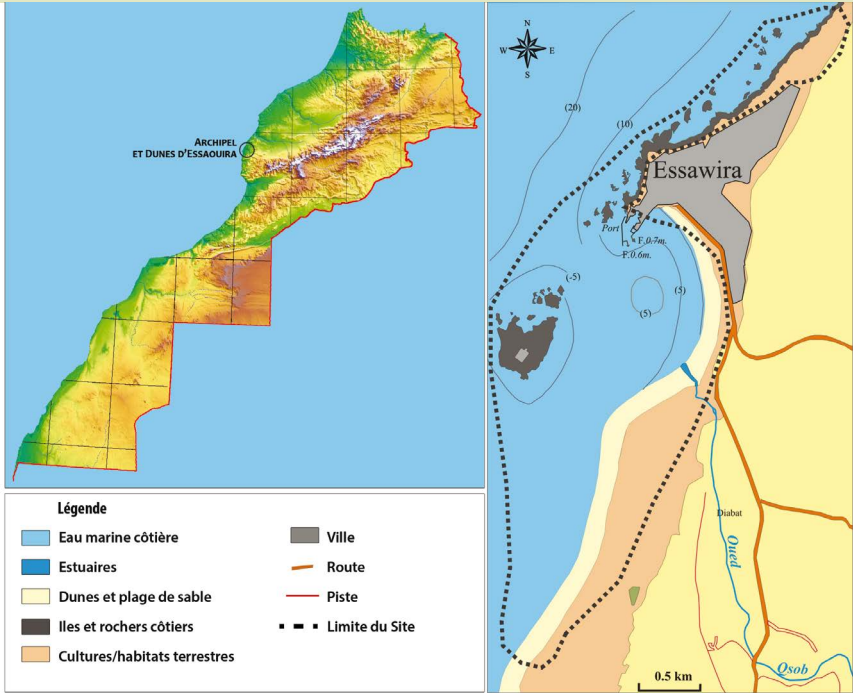


VALEURS PATRIMONIALES DU SITE

Le site joue un rôle prépondérant dans la maîtrise et la prévention de l'érosion côtière par fixation des dunes de sables grâce à une végétation bien développée.

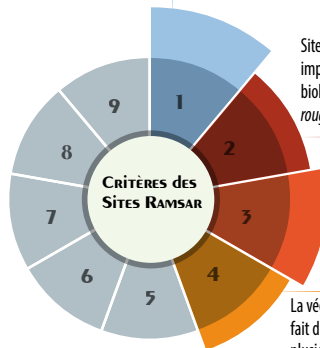
Le site abrite une flore remarquable, il s'agit surtout d'espèces dunaires, en particulier: *Argania spinosa*, *Cytisus albidus*, *Chenolea tomentosa*, *Genista ferox*, *Juniperus phoenicea*...

Plusieurs espèces de reptiles, d'amphibiens et d'oiseaux y trouvent refuge : Faucon d'Eléonore, Goéland leucophée, Grand Cormoran...



JUSTIFICATION DE CLASSIFICATION RAMSAR

- Seul archipel côtier d'origine tectonique du littoral atlantique d'Afrique du Nord.
- Enclave climatique à faible amplitude thermique annuelle.



Site abritant des espèces animales et / ou végétales importantes pour le maintien de la diversité biologique dans la région: *Sumac Blanc* - *Genévrier rouge* - *Chalcides manueli* (reptile).

Prédominance des composantes endémiques parmi l'herpétofaune (*reptiles et des amphibiens*): 6 espèces sur 28.

La végétation dunaire, diversifiée et dense (*Tamarix sp.*) fait du site une aire privilégiée d'escale migratoire pour plusieurs espèces de passereaux migrateurs, souvent avec des effectifs/densités élevés.

OBJECTIFS DE GESTION

- Approfondir les connaissances sur la biodiversité et le fonctionnement écologique du site.
- Gérer les activités piscicoles de manière à limiter leur impact sur le milieu et sur les espèces.
- Gérer l'expansion urbaine et agricole et les activités portuaires.