

# BAIE DE DAKHLA

40.000 HA - CLASSÉ SITE RAMSAR EN 2005



Vaste baie marine saharienne creusée au sein d'un plateau désertique et largement ouverte sur l'océan, dont elle est séparée sur toute sa longueur par un cordon dunaire.

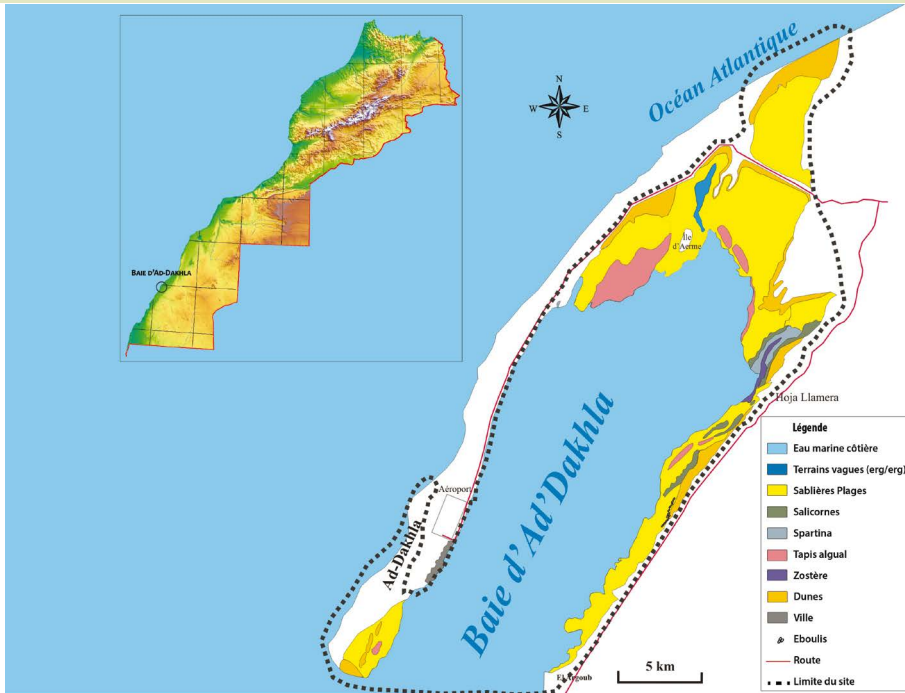
Unique en son genre en Afrique du Nord, elle constitue à la fois un relais de migration et une zone d'hivernage et de nidification pour des milliers d'oiseaux d'eau.



## VALEURS PATRIMONIALES DU SITE

En recevant aucun apport d'eau douce permanent, la marée maintien de vaste habitats aquatiques peu profonds, sur-salés et très productifs. La baie montre une mosaïque d'habitats juxtaposés : sablières, tapis d'algues, steppes à *Spartina* et steppe à salicornes.

La baie d'AD-Dakhla constitue globalement le deuxième meilleur site marocain d'hivernage pour les oiseaux aquatiques. Par ailleurs, deux espèces de mammifères terrestres l'une menacée (*Hyaena hyaena*) et l'autre rare (*Felix lybica*) sont présentes sur le site ainsi que plusieurs espèces de Cétacés dont des dauphins, le Globicéphale noir et *Sousa teuszii*.

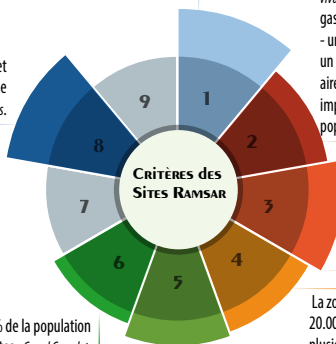


## JUSTIFICATION DE CLASSIFICATION RAMSAR

Importante frayère et zone d'alimentation et d'alevinage pour de nombreuses espèces de poissons dont *Sciaea*, *Diplodus* et *Rhombus*.

Baie marine atlantique unique en son genre en Afrique du Nord

Espèces vulnérables ou menacées à l'échelle nationale ou internationale: - 3 espèces végétales (*Zostère naine* et *Salicornie vivace* (vulnérables) et *Spartine maritime* (très rare)) - un gastéropode à la répartition très localisée (*Symbium maroccana*) - un crustacé endémique très localisé (*Cerapopsis takamado*) - un mammifère cétéacé rare en limite septentrionale de son aire de répartition (*Dauphin à bosse de l'Atlantique*) - une importante population hivernante de Goéland d'Audiou - une population nicheuse du *Grand Cormoran marocain*.



- Espèces végétales importantes pour le maintien de la biodiversité: *Zostera*, *Sarcocorina* et *Spartina*, *Atriplex glauca*;  
- 3 espèces endémiques macaronésiennes: *Polycarpha*, *Teucrium* et *Limonium*.

Le site accueille en hiver plus de 1% de la population biogéographique des espèces suivantes: *Grand Gravelot*, *Gravelot à collier interrompu*, *Barge rousse*, *Bécasseau maubèche*, *Goéland d'Audiouin*, *Goéland brun*...

La zone héberge en hiver de plus de 20.000 limicoles, plus de 20.000 haridés, plusieurs centaines de flamants roses, phénoicopterus ruber et de grands cormorans marocains.

Le site accueille en hiver en moyenne plus de 50.000 oiseaux d'eau (avec maximum de 85.000 en 1999).

## OBJECTIFS DE GESTION

Gérer les activités piscicoles de manière à limiter leur impact sur le milieu et sur les espèces.  
Gérer l'expansion urbaine et les activités portuaires.