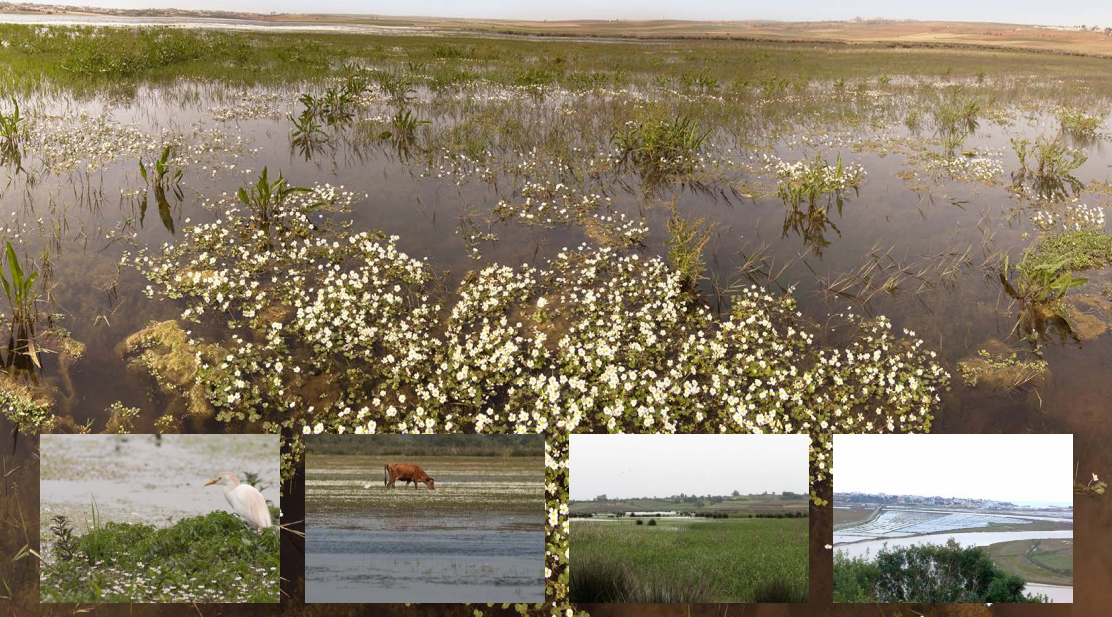


COMPLEXE DU BAS LOUKKOS

3.600 HA - CLASSE SITE RAMSAR EN 2005



Ce complexe comprend des eaux estuariennes, des sansouires, des marécages d'eau douce et de zone d'inondation du bas cours de l'oued Loukos.

Autour de cet ensemble existent des terres agricoles irriguées, notamment des rizières, qui ont pris place dans des zones humides qui ont été drainées.

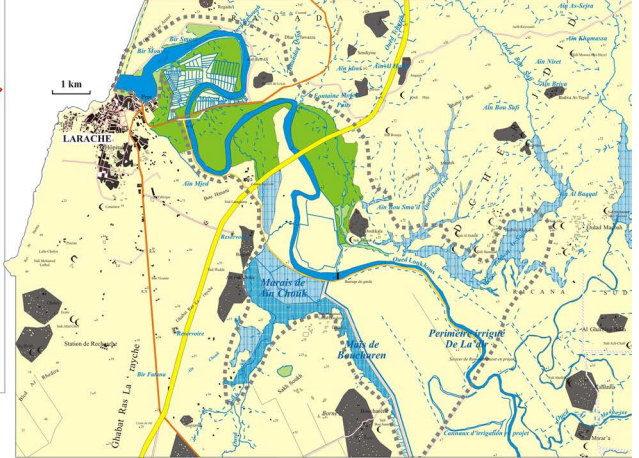
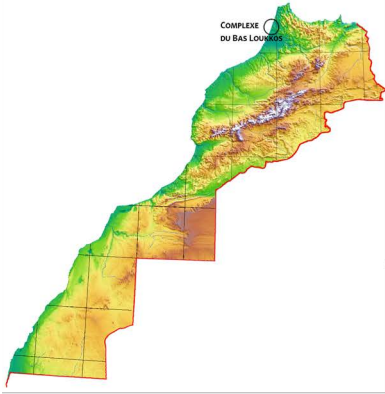


VALEURS PATRIMONIALES DU SITE

Le barrage de garde assure deux fonctions : recharge de la nappe et prévention des crues.

L'espèce de flore la plus remarquable est *Vicia villosa* subsp. *Garbiensis* espèce rare à l'échelle mondiale et endémique très rare marocaine.

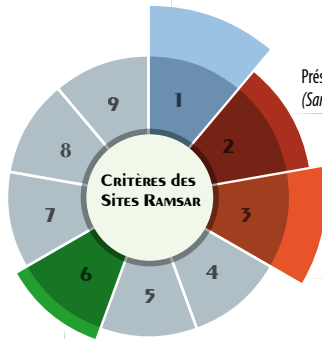
Le site abrite également une espèce emblématique de poisson : l'Anguille *Anguilla anguilla* ainsi que plusieurs oiseaux nicheurs remarquables : Butor étoilé *Botaurus stellaris*, Crabier chevelu *Ardeola ralloides*, Héron pourpré *Ardea purpurea*, Sarcelle marbrée *Marmaronetta angustirostris*.



Légende							
	Eau d'estuaire		Végétation émergente estuarienne		Agglomération		Oued permanent
	Etang permanent		Dune / Plage		Route		Canaux drains
	Etang périodique		Cultures / habitats		Piste		Cours d'eau
					Autoroute		Limite du site

JUSTIFICATION DE CLASSIFICATION RAMSAR

Complexe estuarien de plaine d'inondation unique au Maroc.



Présence d'espèce d'oiseaux classées comme vulnérables (*Sarcelle marbrée*) ou à faible risque (*Fuligule nyroca*).

Unique zone humide du Maroc où se développent 3 types de formations végétales très rares : formation à *Nymphaea*, formation à *Salix* et formation à *Iris pseudoacorus*.

Le site accueille en hiver plus de 1% du total de la population biogéographique de la *Foulque à crête* et de la *Barge à queue noire*.

OBJECTIFS DE GESTION

Gérer les activités agricoles et pastorales de manière à limiter leur impact sur le milieu et sur les espèces.

Contrôler et maîtriser les déversements et la qualité des eaux.

Gérer les activités touristiques pour ne pas perturber la quiétude de l'avifaune.