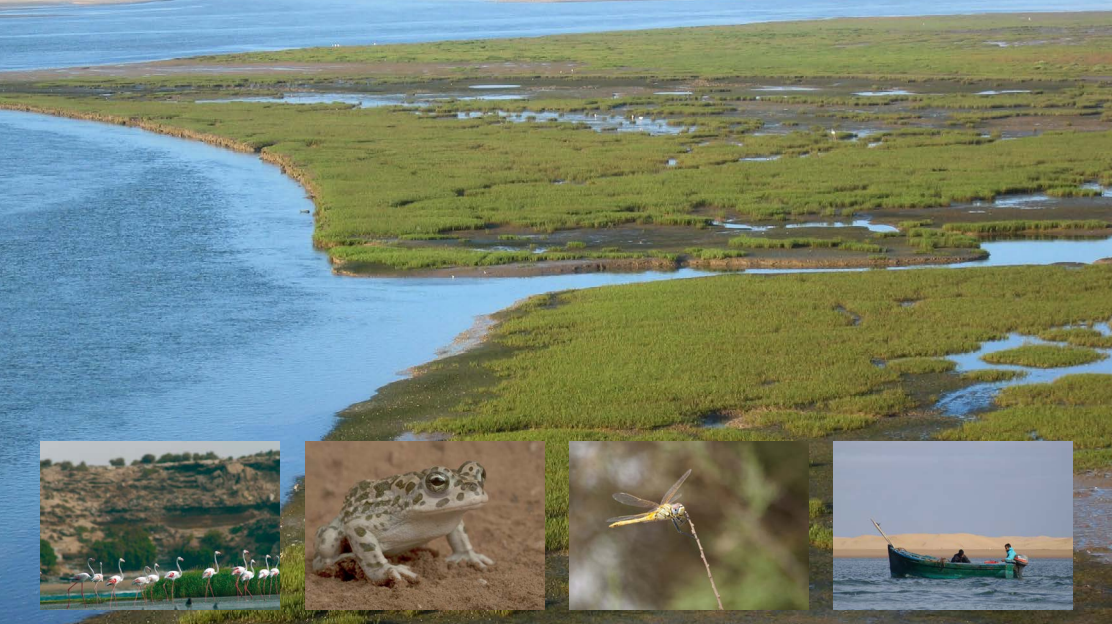


LAGUNE DE KHNIFISS

20.000 HA - CLASSÉ SITE RAMSAR EN 2007



Le site correspond à un complexe qui rassemble plusieurs zones humides : la baie (ou lagune) de Khnifiss et les vastes sebkhas qui la prolongent vers le Sud (Sebkha Tazra) et l'Ouest (Sebkha Mzeira), la côte marine adjacente... La baie est caractérisée par une importante diversité d'habitats et une forte productivité biologique. Elle constitue une zone d'escale vitale pour les oiseaux migrateurs empruntant la voie est-atlantique.

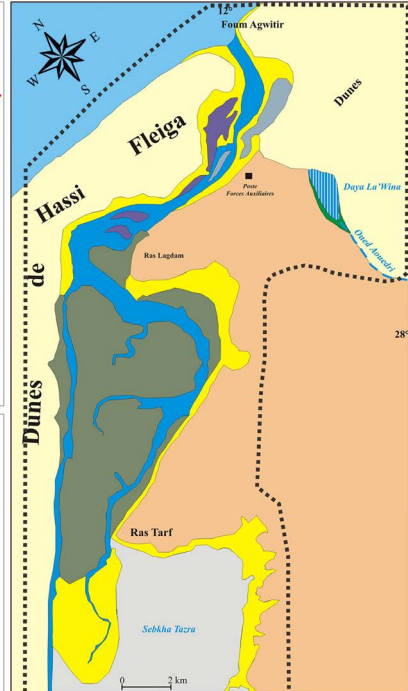
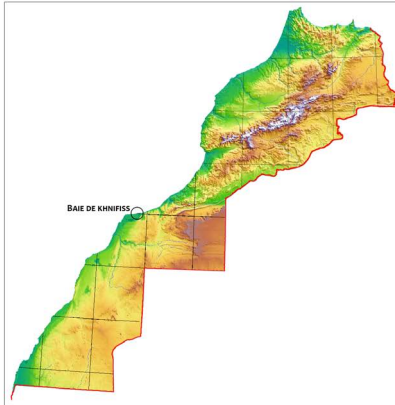


VALEURS PATRIMONIALES DU SITE

Véritable obstacle à l'avancée des dunes sableuses vers l'Est, la baie domine tout le paysage, avec plusieurs habitats.

Le site abrite une faune variée d'invertébrés marins (36 Plichètes, 96 Crustacés et 57 Mollusques...), 17 espèces d'amphibiens et de reptiles y sont aussi recensées, parmi lesquelles deux sont des endémiques marocaines : *Tarentola bobmei* et *Bufo brongersmai*. Les peuplements d'oiseaux totalisent 179 espèces.

Espèces de Mammifères sont présentes, dont deux sont endémiques marocaines (*Gerbillus occiduus* et *Grocidura tarfayaensis*) et une (*Atlantoxerus getulus*) est endémique du Maghreb le site coïncide avec sa limite sud de répartition mondiale.



- Légende**
- Eau marine côtière
 - Eau lagunaire
 - Sablières intertidales
 - Herbier à Zostère
 - Prairie à Spartina
 - Prairie à Salicornia
 - Sebkha/salines
 - Dunes vives
 - Plateau désertique
 - Plan d'eau temporaire
 - Tamaricales
 - Cours d'eau temporaire
 - Limite du site

JUSTIFICATION DE CLASSIFICATION RAMSAR

Importante frayère et zone d'alimentation et d'alevinage pour de nombreuses espèces de poisson : *Dicentrarchus labrax*, *Sparus aurata*, *Solea vulgaris* et *Diplodus vulgaris*.

Unique lagune atlantique saharienne, qui se singularise en plus par apports aléatoires d'eaux continentales.

Espèces vulnérables ou menacées à l'échelle nationale ou internationale:

- 2 espèces végétales: *Zostera noltii*, et *Suaeda ifniensis* endémique maroco-mauritanienne rare .
- 4 Oiseaux: Grand Corman marocain, Sarcelle marbrée, Tadome casarca et Goéland d'Audouin
- 1 Amphibien endémique du Sud marocain : Grapaud de Brongersma.



La flore est variée et contient plusieurs formes remarquables *Sarcocornia perennis*, constituant l'essentiel de la steppe salée, *Spartina maritima* et *Sesuvium portulacastrum* très rares au Maroc.

Le site accueille en hiver plus de 1% des effectifs des populations régionales des espèces suivantes: - Grand Gravelot - Gravelot à collier interrompu - Barge rousse - Bécasseau sanderling.

- Zone d'hivernage important : plus de 10% de la population mondiale de Goéland d'Audouin.
- 2ème point de concentration marocain pour le Flamant rose (> 1.000 individus) et quatrième pour les Limicoles (près de 20.000 individus).

Site abritant parfois plus de 20.000 oiseaux d'eau en période d'hivernage.

OBJECTIFS DE GESTION

- Gérer les activités piscicoles de manière à limiter leur impact sur le milieu et sur les espèces.
- Gérer les accumulations croissantes de déchets solides.